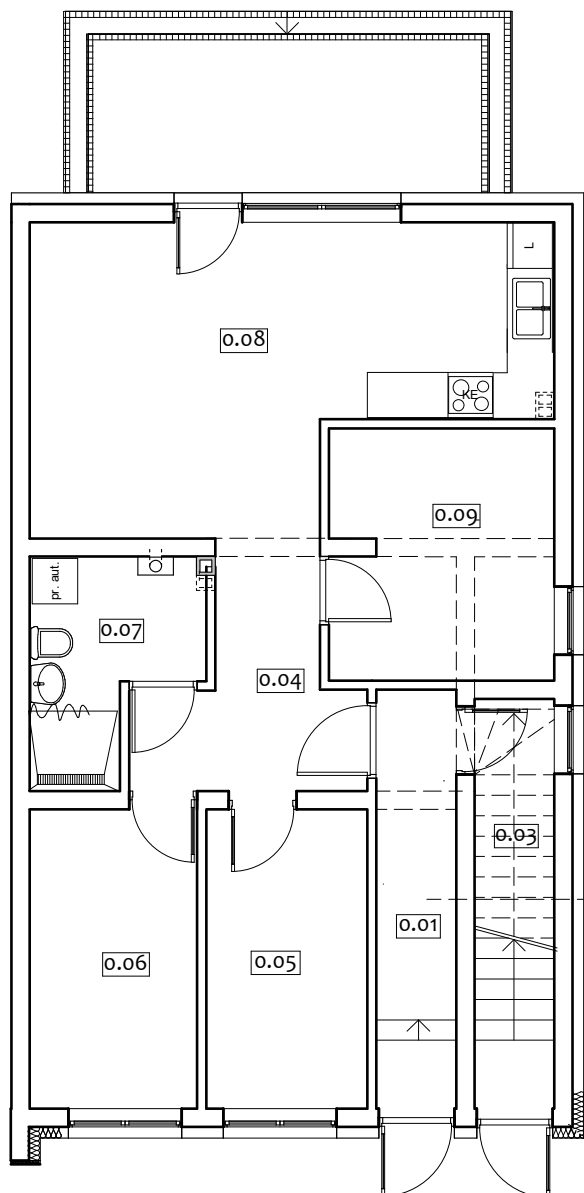
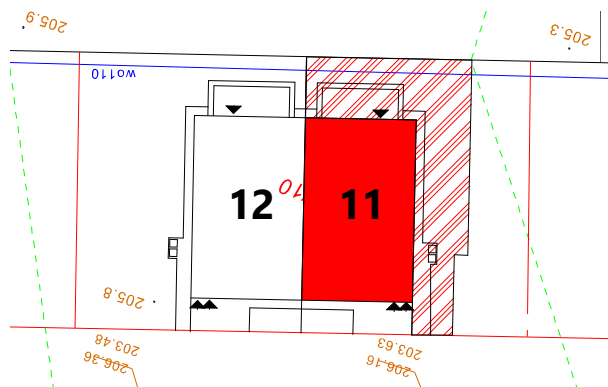


BUDYNEK : 93/11

USYTUOWANIE LOKALU MIESZKALNEGO
W BUDYNKU PRZY UL. MIEJSKIEJ,
DZIAŁKA NR EWID. 2902/10 OBR. 225 W
RZESZOWIE

LOKAL : A

RZUT BUDYNKU (SCHEMAT)
SKALA 1:2000



rzut parteru

L.p.	Pomieszczenie	Powierzchnia [m ²]
0.01	Korytarz	5,60
0.03	Schowek	0,80
0.04	Hol	6,80
0.05	Sypialnia	8,20
0.06	Sypialnia	8,50
0.07	Łazienka	5,40
0.08	Salon + aneks kuchenny	23,70
0.09	Sypialnia	9,50
	Powierzchnia lokalu z pomieszczeniami przynależnymi	68,50
	Ogród	100,00

Udział ułamkowy mieszkania w całości budynku
6850/28820