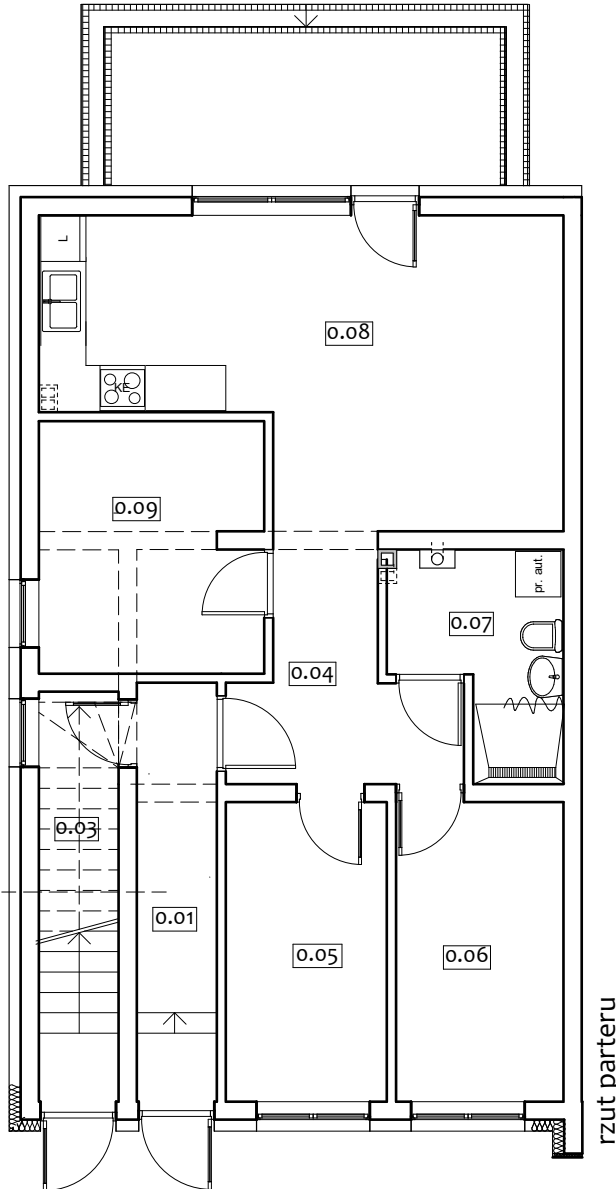
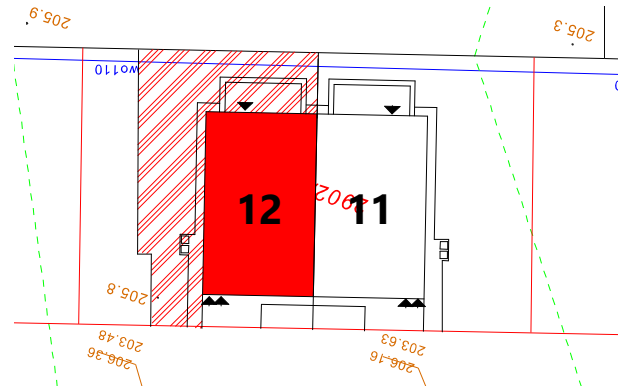


BUDYNEK : 93/12

USYTUOWANIE LOKALU MIESZKALNEGO
W BUDYNKU PRZY UL. MIEJSKIEJ,
DZIAŁKA NR EWID. 2902/10 OBR. 225 W
RZESZOWIE

LOKAL : A

RZUT BUDYNKU (SCHEMAT)
SKALA 1:2000



rzut parteru

L.p.	Pomieszczenie	Powierzchnia [m ²]	Udział ułamkowy mieszkania w całości budynku 6850/28820
0.01	Korytarz	5,60	
0.03	Schowek	0,80	
0.04	Hol	6,80	
0.05	Sypialnia	8,20	
0.06	Sypialnia	8,50	
0.07	Łazienka	5,40	
0.08	Salon + aneks kuchenny	23,70	
0.09	Sypialnia	9,50	
	Powierzchnia lokalu z pomieszczeniami przynależnymi	68,50	
	Ogród	102,00	