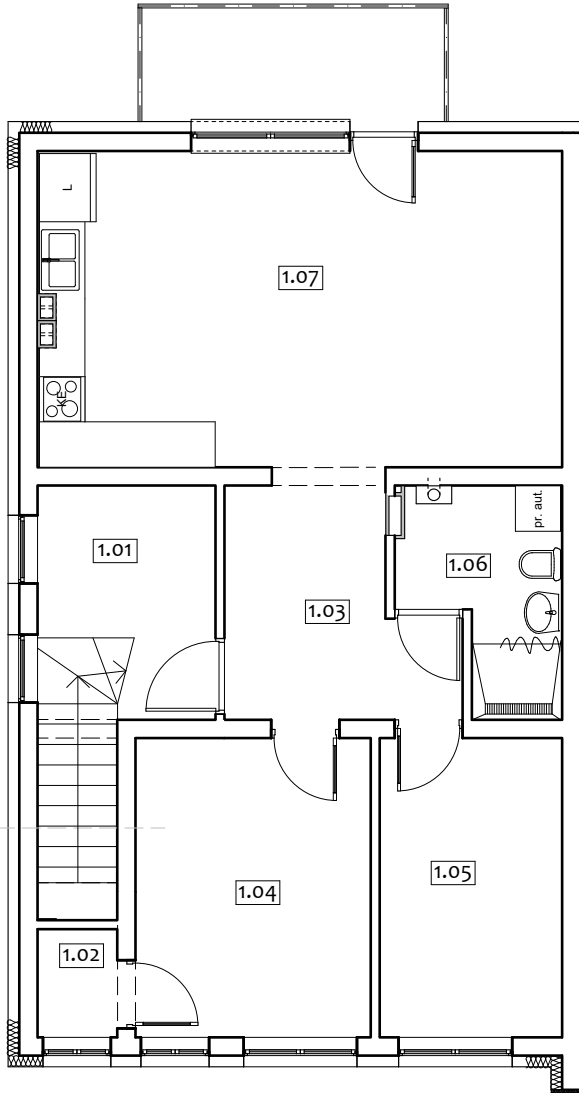
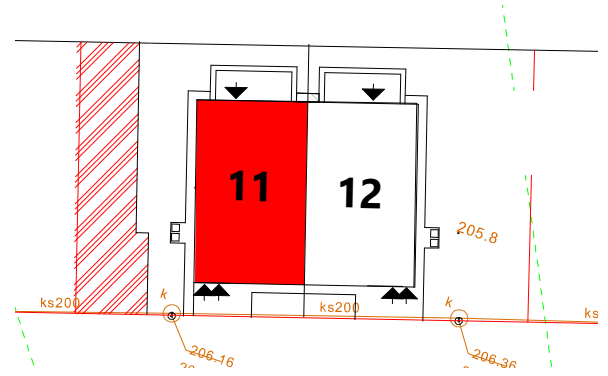


BUDYNEK : 91/11

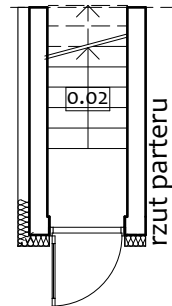
USYTUOWANIE LOKALU MIESZKALNEGO
W BUDYNKU PRZY UL. MIEJSKIEJ,
DZIAŁKA NR EWID. 2902/7 OBR. 225 W
RZESZOWIE

LOKAL : B

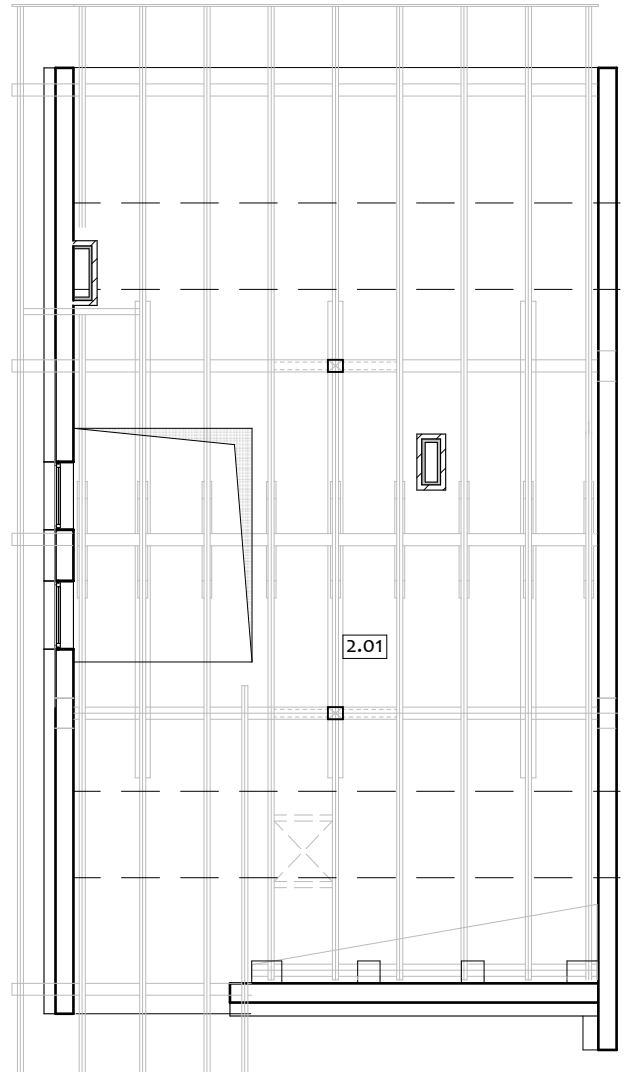
RZUT BUDYNKU (SCHEMAT)
SKALA 1:2000



rzut piętra



rzut parteru



rzut poddasza

Lp.	Pomieszczenie	Powierzchnia [m ²]
0.02	Kl. schodowa	2,80
1.01	Kl. schodowa	8,50
1.02	Garderoba	1,40
1.03	Hol	7,90
1.04	Sypialnia	12,0
1.05	Sypialnia	9,30
1.06	Łazienka	5,30
1.07	Salon + aneks kuchenny	28,40
	Powierzchnia lokalu z pomieszczeniami przynależnymi	75,60
2.01	Strych	ok. 55,00
	Balkon	6,00
	Ogród	80,00

Udział ułamkowy mieszkania w całości budynku
7560/28820