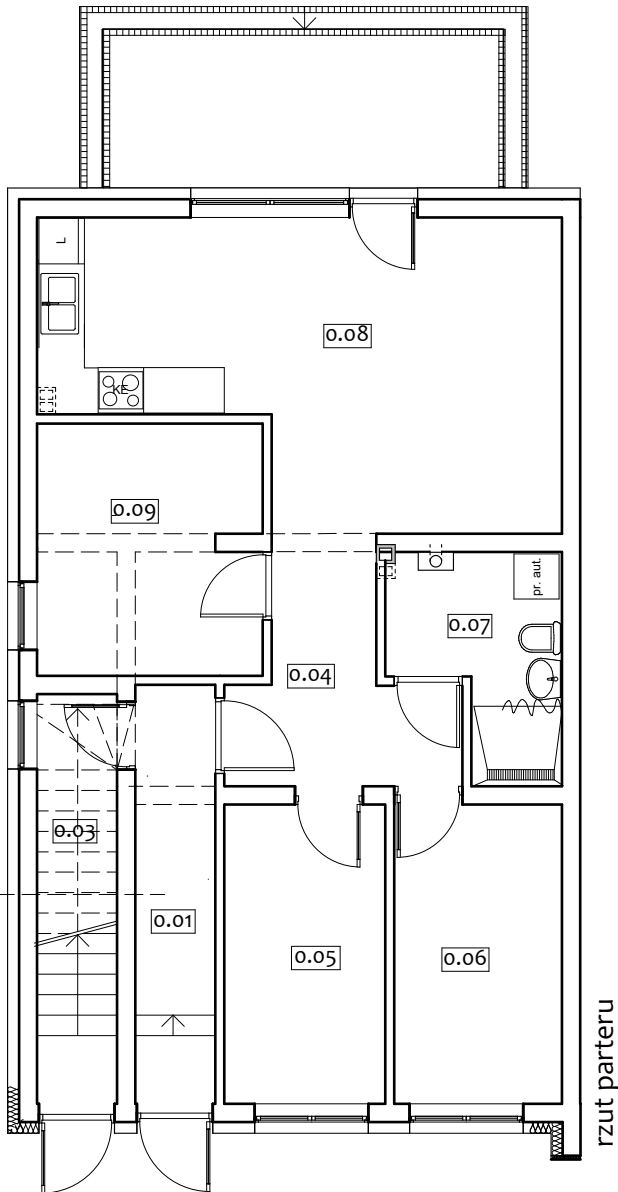
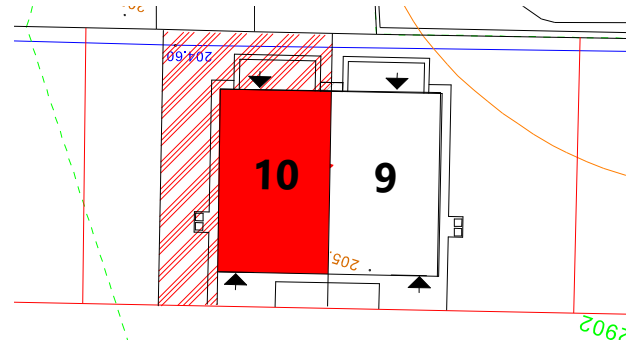


**BUDYNEK : 93/10**

USYTUOWANIE LOKALU MIESZKALNEGO  
W BUDYNKU PRZY UL. MIEJSKIEJ,  
DZIAŁKA NR EWID. 2902/11 OBR. 225 W  
RZESZOWIE

**LOKAL : A**

RZUT BUDYNKU (SCHEMAT)  
SKALA 1:2000



Lp.	Pomieszczenie	Powierzchnia [m <sup>2</sup> ]
0.01	Korytarz	5,60
0.03	Schowek	0,80
0.04	Hol	6,80
0.05	Sypialnia	8,20
0.06	Sypialnia	8,50
0.07	Łazienka	5,40
0.08	Salon + aneks kuchenny	23,70
0.09	Sypialnia	9,50
	Powierzchnia lokalu z pomieszczeniami przynależnymi	68,50
	Ogród	136,00

Udział ułamkowy mieszkania w całości budynku  
**6850/28700**