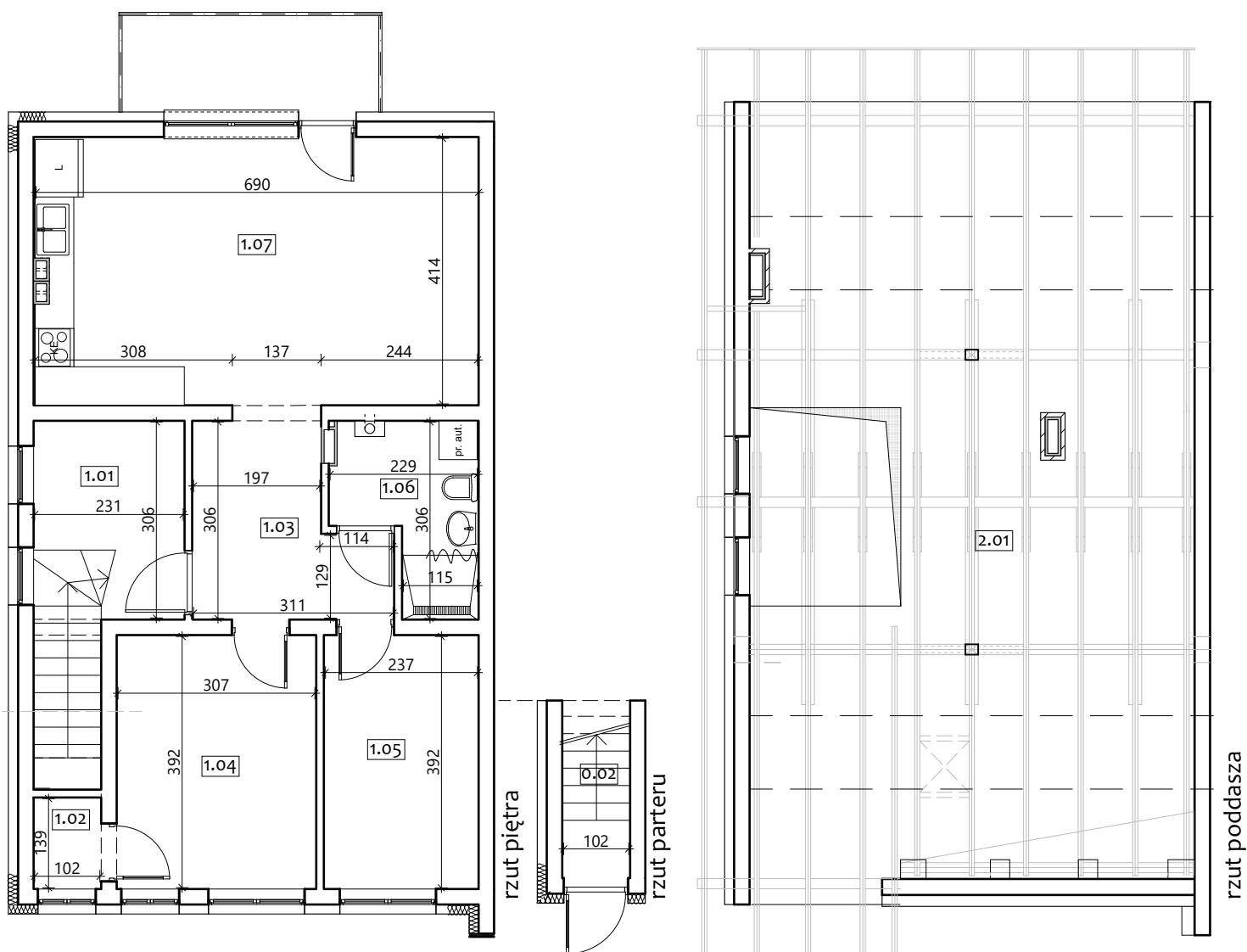


**BUDYNEK :**

USYTUOWANIE LOKALU MIESZKALNEGO  
W BUDYNKU PRZY UL. MIEJSKIEJ,  
DZIAŁKA NR EWID. 2902/ OBR. 225 W  
RZESZOWIE

**LOKAL : B**



L.p.	Pomieszczenie	Powierzchnia [m <sup>2</sup> ]
0.02	Kl. schodowa	2,80
1.01	Kl. schodowa	8,50
1.02	Garderoba	1,40
1.03	Hol	7,90
1.04	Sypialnia	12,0
1.05	Sypialnia	9,30
1.06	Łazienka	5,30
1.07	Salon + aneks kuchenny	28,40
	Powierzchnia lokalu z pomieszczeniami przynależnymi	75,60
2.01	Strych	ok. 55,00
	Balkon	6,00
	Ogród	

Udział ułamkowy mieszkania w całości budynku  
**7560/**