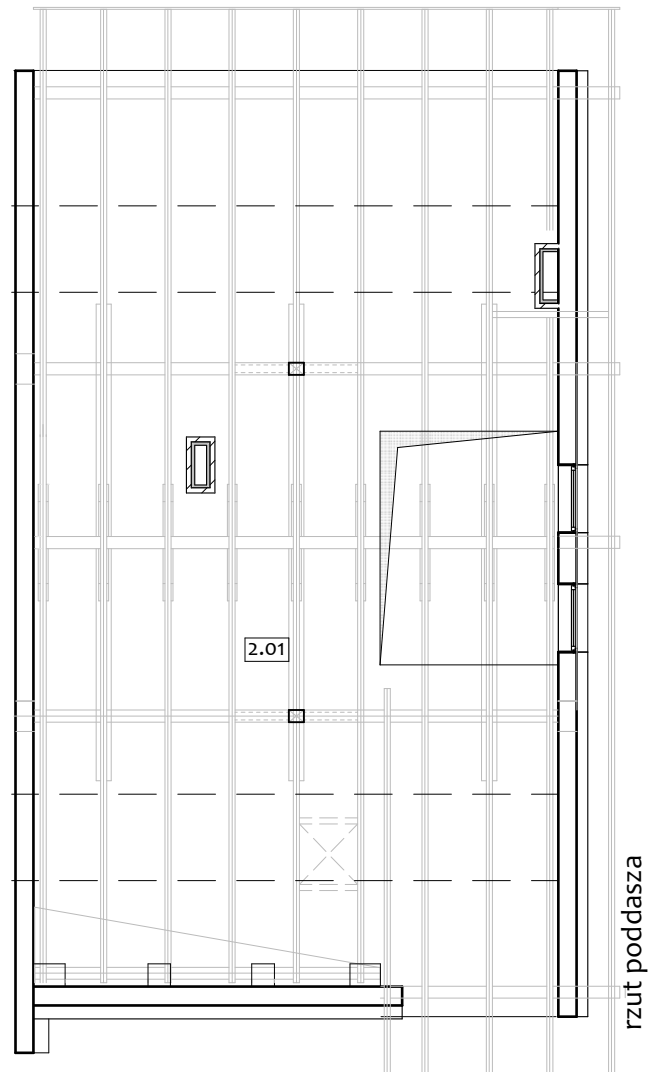
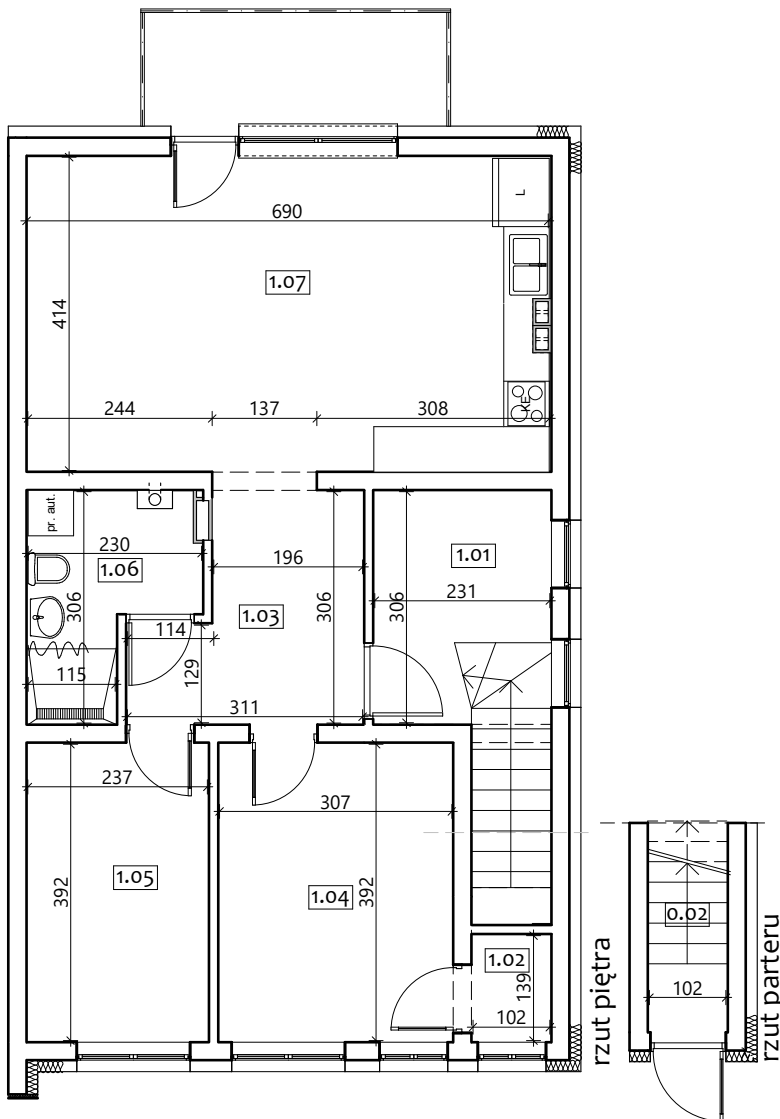
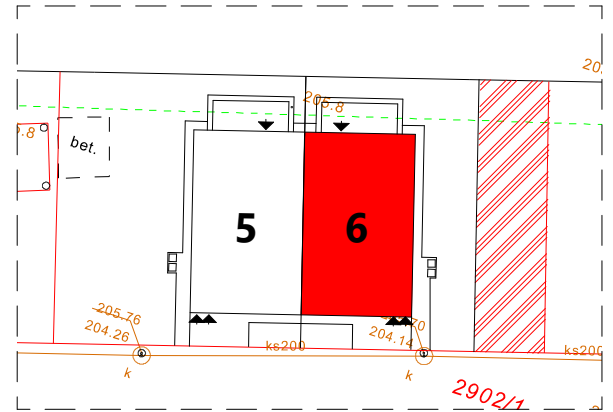


BUDYNEK : 91/6

USYTUOWANIE LOKALU MIESZKALNEGO W
BUDYNKU PRZY UL. MIEJSKIEJ, DZIAŁKA NR
EWID. 2902/4 OBR. 225 W RZESZOWIE

LOKAL : B

RZUT BUDYNKU (SCHEMAT)
SKALA 1:2000



L.p.	Pomieszczenie	Powierzchnia [m ²]
0.02	Kl. schodowa	2,80
1.01	Kl. schodowa	8,50
1.02	Garderoba	1,40
1.03	Hol	8,10
1.04	Sypialnia	12,0
1.05	Sypialnia	9,30
1.06	Łazienka	5,10
1.07	Salon + aneks kuchenny	28,40
	Powierzchnia lokalu z pomieszczeniami przynależnymi	75,60
2.01	Strych	ok. 55,00
	Balkon	6,00
	Ogród	101,00

Udział ułamkowy mieszkania w
całości budynku
7560/28840